

Esteettömyydellä tarkoitetaan ihmisten moninaisuuden huomioimista rakennetun ympäristön suunnittelussa, toteuttamisessa ja kunnossapidossa. Esteettömät ympäristöt yhdistettynä saavutettaviin palveluihin, käytettäviin välineisiin ja ymmärrettävään tietoon mahdollistavat yhdenvertaisen osallisuuden toteutumisen.

Tähän esitteeseen on kerätty muutamia ohjeita siitä, miten palvelukohteiden saavutettavuutta voitaisiin parantaa kaikkien liikkujien osalta. Seuraavien sivujen ohjeet perustuvat valtioneuvoston asetukseen rakennuksen esteettömyydestä sekä Invalidiliiton suosituksiin.

## PYSÄKÖINTI MITÄ KANNATTAA HUOMIOIDA?

01

### Esteettömän autopaikan koko

Esteettömän autopaikan on oltava vähintään 3 600 mm leveä ja 5 000 mm pitkä. Autopaikalla saa olla kaltevuutta enintään 2 % sekä pituus- että sivuttaissuunnassa.

02

### Esteettömän autopaikan merkintä

Esteetön autopaikka tulee merkitä sekä asfalttiin että pystyopasteeseen pyörätuolisymbolilla. Paikka voidaan korostaa myös sinisellä maalilla.

03

### Esteettömien autopaikkojen määrä

Esteettömiä autopaikkoja tulee olla vähintään kaksi jokaista 50 autopaikkaa kohden. Autopaikkojen on hyvä sijainta sisäänkäynnin välittömässä läheisyydessä.



## LUISKA

### MITÄ KANNATTAA HUOMIOIDA?

01

#### Luiskan kaltevuus

Luiskan pituuskaltevuus saa tietyissä olosuhteissa olla enintään 8 %, mutta suositeltava maksimikaltevuus on 5 %.

02

#### Luiskan leveys

Luiskan on oltava vähintään 900 mm leveä, ja käntymiskohdassa vaaditaan 1 500 x 1 500 mm kokoinen tasanne.

03

#### Luiskan käsijohteet

Luiskassa tulee olla käsijohteet molemmilla puolilla, ja niiden tulee jatkua vähintään 300 mm yli luiskan alku- ja loppumiskohtaan. Käsijohteiden on hyvä olla kahdella korkeudella (700 ja 900 mm).

04

#### Luiskan käytettävyys

Luiskan ylä- tai alaosassa ei saa olla turhia kynnyksiä. Luiskan ja oven sijoittelussa on hyvä kiinnittää huomiota turvallisuuteen ja ratkaisun toiminnallisuuteen.

# PORTAAT

## MITÄ KANNATTAA HUOMIOIDA?

01

### Portaan havaittavuus

Havaittavuuden lisäämiseksi askelmien etureunat on hyvä merkitä 20-40 mm keveällä kontrastiraidalla. Havaittavuutta voidaan parantaa myös 1 200 mm pitkällä varoitusalueella portaan yläpäässä.

02

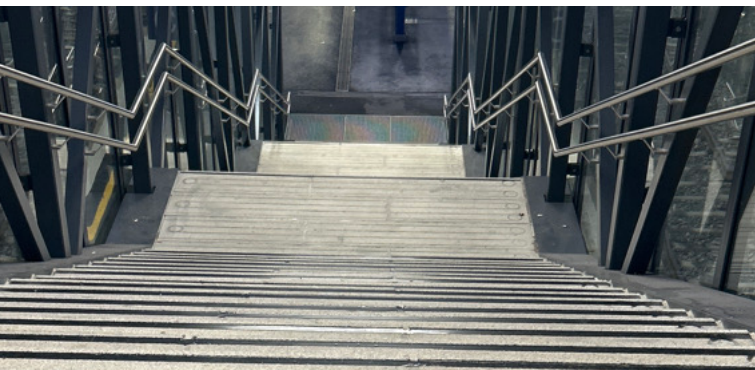
### Portaan käsijohteet

Portaikossa kaikkien askelmien pitää olla samanlaiset. Helppokulkuisen portaan mitoitus saadaan kaavasta: etenemä + (2 x nousu) = 630 mm. Avoaskelmia ei suositella.

03

### Portaan askelmat

Portaassa tulee olla käsijohteet molemmilla puolilla, ja niiden tulee jatkua vähintään 300 mm yli portaan alku- ja loppumiskohdan. Käsijohteiden on hyvä olla kahdella korkeudella (700 ja 900 mm).



# SISÄÄNKÄYNTI

## MITÄ KANNATTAA HUOMIOIDA?

01

### Oven edustan tasanne

Oven edustalla olevalla tasanteella on oltava vapaata tilaa vähintään 1 500 x 1 500 mm oven avautumiseen tarvittavan tilan lisäksi.

02

### Kynnykset

Oven edustalla saa olla korkeintaan 20 mm korkea kynnyks, ja sen tulee olla muotoiltu siten, että se on ylitettävissä apuvälineillä.

03

### Oven leveys ja paino

Oven vapaan leveyden on oltava vähintään 850 mm, ja oven on toimittava siten, että liikuntaesteinen henkilö voi sen avata itse. Aukaisuun tarvittavan voiman suositellaan olevan enintään 10 N, mikä vastaa noin 1 kg massaa.

Osalle ihmisistä esteetön ympäristö on välttämättömyys, mutta kaikki hyötyvät esteettömyydestä. Esimerkiksi tavaroiden kuljettaminen, liikkuminen ja asioiminen sekä tilojen huolto helpottuvat, kun ympäristössä ei ole turhia kynnyksiä, luiskat eivät ole liian jyrkkiä ja oviaukot ovat riittävän väljiä.

Esteettömyyden toteuttamisessa on kyse ajattelutavasta ja asenteesta - ei erityisjärjestelyistä. Tämän vuoksi yksittäisenkin toimijan rooli esteettömyyden nykytilan parantamisessa on tärkeää. Voisitko juuri sinä harkita pienten muutosten tekemistä, jotta palvelusi olisi saavutettavissa esteettömästi?

Opas on koostettu yhteistyössä kuntamme liikenneturvallisuustoimijan sekä pilottikuntana toimineen Taivalkosken vanhus- ja vammaisneuvoston kanssa.

Kysyttävää? Ole yhteydessä: Pauliina Järvinen (pauliina.jarvinen@ramboll.fi)

MIKSI TÄMÄ ON TÄRKEÄÄ?